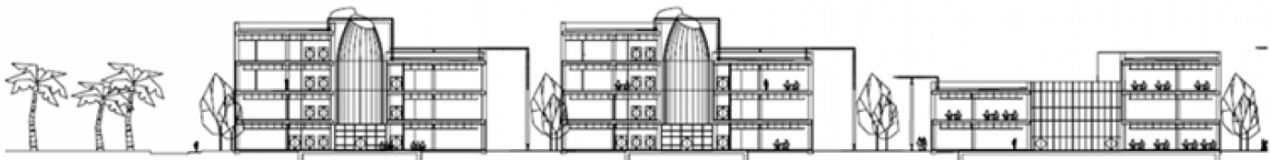


# Campus universitario en Libia



Se proyectan Cinco facultades dentro de un nuevo campus universitario.

---

## FICHA TÉCNICA

---

**Ubicación:** Libia  
**Cliente:** JACOBS  
**Propiedad:** ---

**Año de Realización:** 2010  
**Superficie:** 66.000 m<sup>2</sup>

**Alcance de los trabajos:** Proyecto constructivo.

**Otros Datos de Interés:** Redactado íntegramente en inglés, aplicando las normas: British Standards, Eurocódigos y ACI 318M-08.

---

## DESCRIPCIÓN

---

Los edificios proyectados forman parte de un conjunto de edificios dotacionales que conforman el nuevo campus universitario.

Los edificios proyectados fueron los siguiente:

- AE\_ Facultad de económicas y contabilidad
- AG\_ Facultad de agricultura
- ED1\_ Facultad de educación, Edificio 1
- ED2\_ Facultad de educación, Edificio 2
- MT\_ Facultad de medicina

En términos generales se resuelve la estructura mediante cimentación directa, pilares de hormigón y losas armadas de hormigón.

Todos los edificios tienen, entre otras particularidades, una marquesina metálica perimetral, prevista como parasol, cuyos pilares de apoyo tenían gran esbeltez, pues salvaban tres plantas sobre rasante.