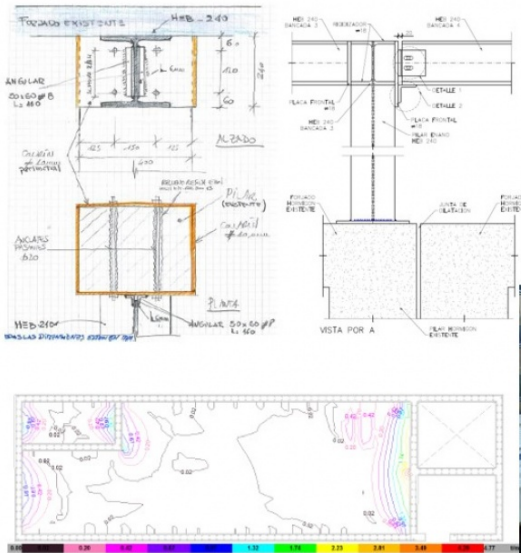
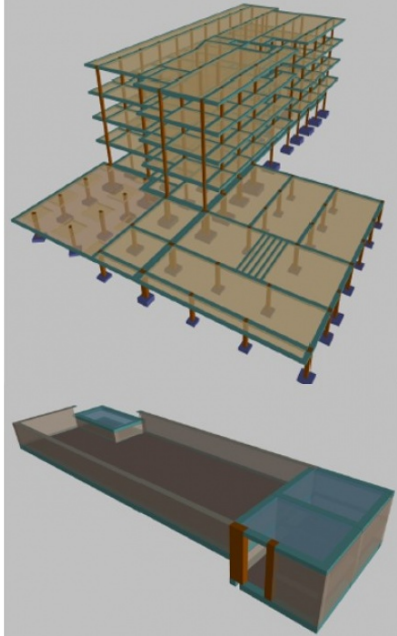


Ampliación Hotel "Ifa Interclub Atlantic" en Las Palmas



Proyecto de rehabilitación y nuevas estructuras en el "Hotel Ifa Interclub Atlantic" en San Bartolomé de Tirajana (Las Palmas).

FICHA TÉCNICA

Ubicación: San Bartolomé de Tirajana, Las Palmas (España)

Año de Realización: 2019

Ciente: ICAU ESTUDIO

Arquitecto: Estela Rodríguez

Propiedad: IFA INTERCLUB ATLANTIC, S.A.U.

Alcance de los trabajos: Evaluación estructural de edificación existente, proyecto de refuerzo. de cimentación y nuevas estructuras, y Asistencia técnica a la ejecución.

DESCRIPCIÓN

Con motivo de la ampliación del hotel se prevén nuevas cargas e instalaciones sobre estructuras existentes, nuevas estructuras y un nuevo edificio.

Para tal fin, hemos realizado análisis de la estructura existente (informe de evaluación estructural), proyectado los refuerzos necesarios, así como las nuevas estructuras (nueva piscina, bancadas metálicas varias, nuevos núcleos de comunicación de los bungalows etc)..