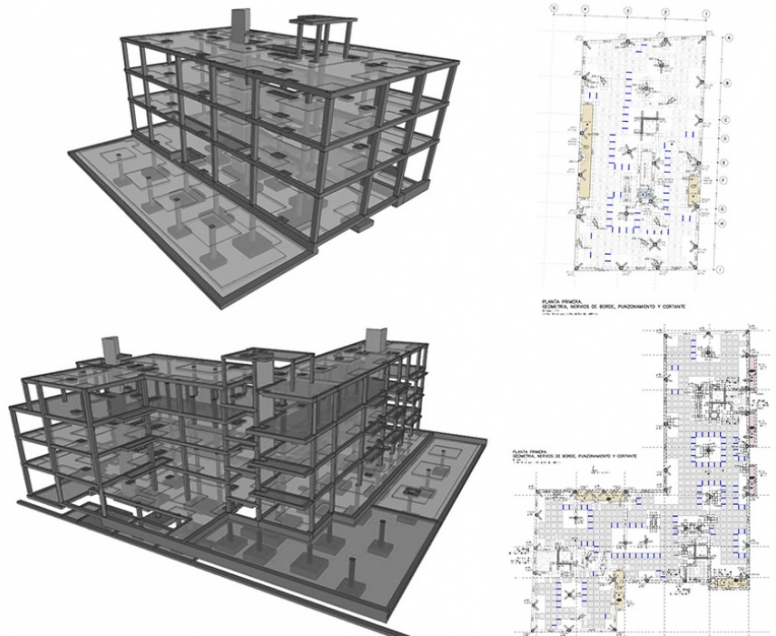


Residencial Agare Carabanchel, 11 y 26 Viviendas Carabanchel Bajo, Madrid.



Conjunto Residencial 11 y 26 viviendas (VL) en manzana cerrada, con garajes, trasteros, piscina y zonas comunes. U.E.4 del APE11.07, C/ Monseñor Oscar Romero nº13 y 15, Carabanchel Bajo, Madrid.

FICHA TÉCNICA

Ubicación: Madrid (España)

Cliente: CONURMA / AELCA

Propiedad: ARQURA HOMES, F.A.B.

Alcance de los trabajos: Proyecto básico y de ejecución de cimentación, contención y estructura.

Año de Realización: 2021

Superficie (cim+estruct):

PEM (Estructura):

DESCRIPCIÓN

El conjunto residencial consta de un sótano en cada conjunto de vivienda, cubriendo toda la superficie, y a partir de planta baja se erige edificio, de 2 plantas (Bloque 1_11 vvdas) y 3 plantas (Bloque 2_26 vvdas) más cubierta y casetón.

La cimentación es directa mediante zapatas de hormigón sobre pozos de cimentación de hormigón pobre. La contención se resuelve con pantallas discontinuas de pilotes de diámetro Ø45cm e interjes de 65, 75 y 90cm, con un nivel de anclaje provisional, que posteriormente se deberán gunitar.

La estructura vertical está formada por pilares de sección cuadrada, rectangular o circular y núcleos de ascensor de hormigón armado de 25cm bajo rasante y 20cm sobre rasante de espesor.

En cuanto a la estructura horizontal el forjado de planta baja se resuelve mediante forjado reticular de (25+5) 30cm de canto total, nervio 16cm, interje 86cm y casetón recuperable; el Bloque 2 para dicha planta en la zona de tierras posee reticular de (30+5) y losa maciza 35cm. La estructura sobre rasante resuelto con forjados reticulares de (25+5) 30 cm de canto total, nerv.14cm, int.84cm y casetón perdido de hormigón. El Bloque 2 en el ático está resuelto con losa maciza de espesor 35 cm. Se dispone zonas de rebajes en las terrazas y macizados en planta proyectados con losas macizas de hormigón armado de 20, 25 y 30cm de espesor. Los casetones constan losas macizas de 20 cm.

Las escaleras y rampas se han resuelto con sendas losas macizas de 20 y 25cm, apoyadas sobre muros de fábrica y pilares/pantallas respectivamente.