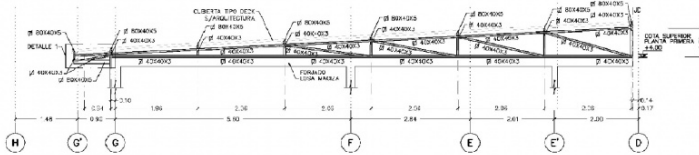
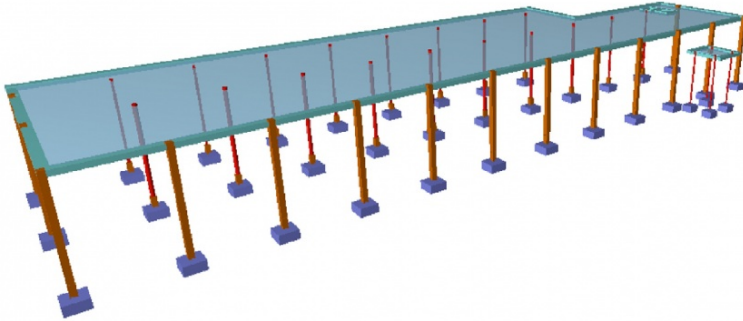
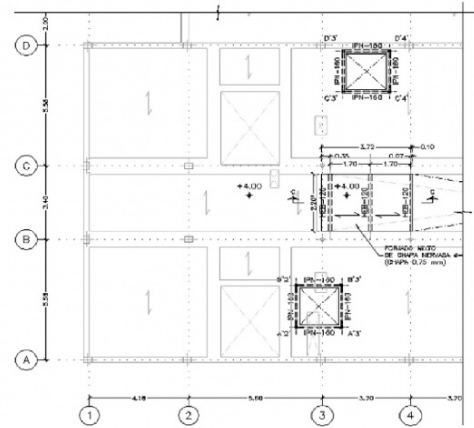


# Ampliación del Centro Penitenciario Soto del Real (Madrid)



CERCHA TIPO 1: ALINEACIONES 4, 5, 6, 7, 8, 9, 10, 11, 12, 13 Y 14  
ESCALA: 1:50  
(NOTA: TODAS LAS COTAS ESTÁN EN METROS)



PLANTA PRIMERA: GEOMETRÍA  
ESCALA: 1:100  
(NOTA: TODAS LAS COTAS ESTÁN EN METROS)

## Nuevo edificio anexo al existente

## Intervenciones en estructura existente

Proyecto de Reforma del Módulo de Ingresos y Comunicación en el Centro Penitenciario E Madrid V Soto del Real

## FICHA TÉCNICA

**Ubicación:** Madrid (España)

**Año de Realización:** 2015

**Ciente:** CONURMA

**Propiedad:** SIEP

**Alcance de los trabajos:** Proyecto Constructivo de cimentación y estructura

## DESCRIPCIÓN

Proyecto Constructivo de la ampliación y reforma del módulo de ingresos y comunicaciones del Centro Penitenciario de Madrid V, Soto del Real.

La reforma del edificio existente implica la apertura de nuevos huecos en los forjados para ubicación de nuevos ascensores, y una ampliación de uno de los módulos existentes mediante la construcción de una edificación aneja de una sola planta.