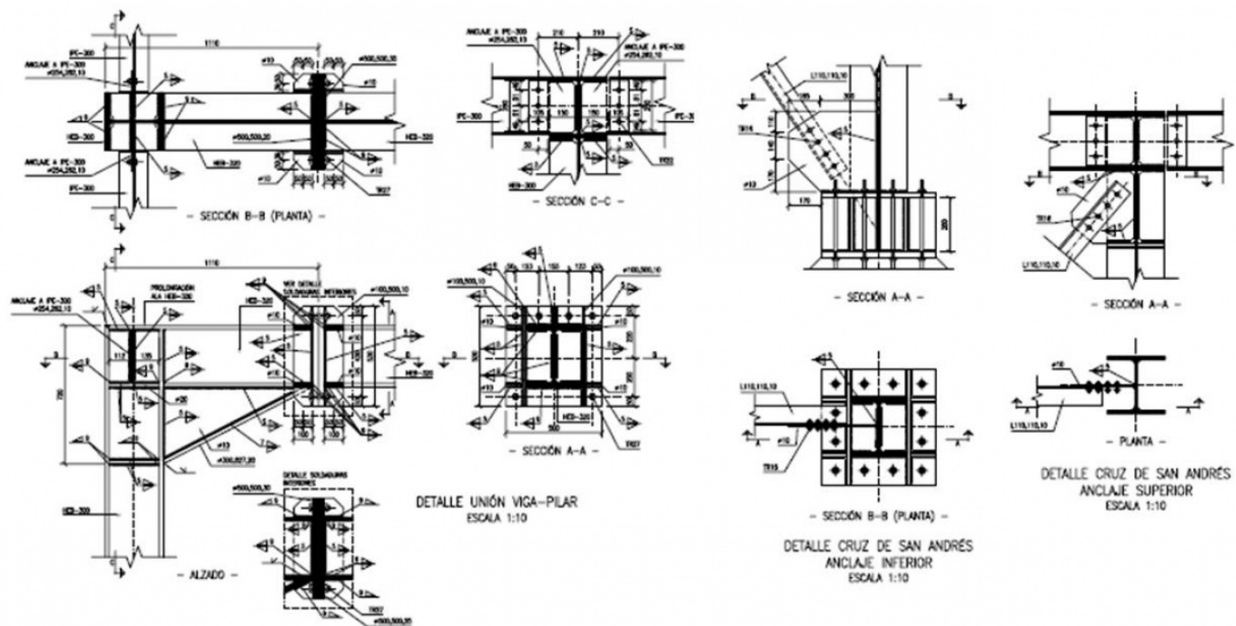


E.D.A.R. en Santiago de Chile



Proyecto de reconversión tecnológica de planta de Tratamiento de Aguas Servidas en La Cadellada.

FICHA TÉCNICA

Ubicación: La Cadellada (Santiago de Chile)

Año de Realización: 2015

Cliente: KV INGENIERIA

Propiedad: Semcorp aguas Chacapuco/Aqualia infraestructuras

Alcance de los trabajos: Proyecto constructivo de distintas estructuras

Normativa empleada: ACI, NCh

DESCRIPCIÓN

Se proyectan las siguientes estructuras:

- Edificio de Cloración
- Edificio de Sopladores
- Edificio de Operación
- Casetas de CCM y planta de Emergencias

En todos los casos se resolvieron las edificaciones por medio de estructura de acero, con uniones atornilladas. Se definieron además despieces de armaduras, detalles de todos los nudos de la estructura (uniones atornilladas), cerramientos de bloque portantes a efectos sísmicos.

El proyecto pasó satisfactoriamente la supervisión de interventoría/revisor sísmico.