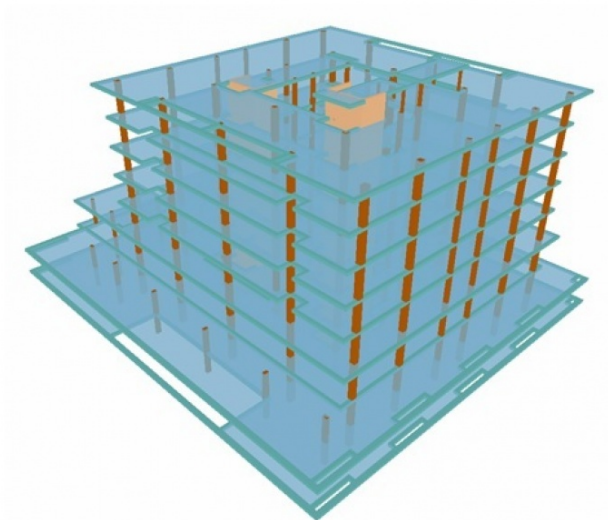


Edificio de Oficinas y aparcamiento Tripark en Málaga



Proyecto constructivo de la cimentación y estructura

FICHA TÉCNICA

Ubicación: Málaga

Cliente: NB 35

Alcance del Trabajo:

Superficie Construida: 49.372 m²

Proyecto de Arquitectura:

Propiedad: SOCIEDAD ESTATAL DE GESTION DE
ACTIVOS S.A.

Año de Realización: 2009

P.E.M (Estructura): 8.502.551,70 €

DESCRIPCIÓN

Se trata de un edificio de oficinas constituido por un único bloque de 2 plantas bajo rasante y 7 plantas más cubierta de los casetones sobre el nivel de rasante.

La futura edificación tiene planta sensiblemente rectangular de dimensiones aproximadas 45x55 m.

Se ha proyectado una estructura formada por forjados de losa armada maciza, exceptuando la cubierta, resuelta mediante una estructura ligera metálica. Los pilares, en general, son rectangulares de hormigón armado. Existen también pilares metálicos para sustentar el ascensor la cubierta metálica situada sobre la planta de casetones. Para inferir rigidez a la estructura frente al sismo y a acciones horizontales se han proyectado pantallas o núcleos de hormigón armado en las cajas de ascensor y de escaleras, sobre las que igualmente apoyan los forjados.

La cimentación se ha resuelto mediante losa de cimentación conectada a las pantallas, ante la existencia del nivel freático detectado durante la campaña geotécnica, que es capaz de soportar los esfuerzos debidos a la subpresión y de aislar hidráulicamente los sótanos del edificio. El sistema de contención perimetral se ha resuelto mediante pantalla continua anclada al terreno por medio de anclajes activos provisionales hasta la ejecución de los forjados de sótano y planta baja. Puntualmente, en la zona de la rampa, se han dispuesto muros convencionales de contención, encofrados a dos caras.