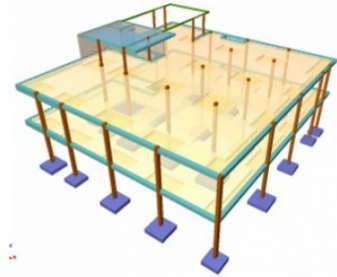


Edificio de Oficinas en factoría de AIRBUS en Illescas (Toledo)



Proyecto de Ejecución de cimentación y estructura

FICHA TÉCNICA

Ubicación: Illescas (Toledo, España)

Cliente: CONURMA

Propiedad: AIRBUS

Alcance de los trabajos: Proyecto constructivo de cimentación y estructura

Año de Realización: 2012

Superficie: 2.700 m²

DESCRIPCIÓN

CONURMA contrata a Áliva Ingenieros para desarrollar la solución estructural adoptada en el Proyecto constructivo de un edificio de oficinas para Airbus en Illescas (Toledo).

Se trata de un edificio con dos alturas, con planta sensiblemente rectangular medianero con una nave existente. Básicamente el edificio consta de dos plantas sobre rasante de uso administrativo (oficinas), cubierta, prevista con instalaciones y zona ajardinada de acceso público, y casetón del núcleo de comunicación del edificio. La distribución de pilares proporciona una retícula regular, formando claramente pórticos, con luces generales entorno a 6 o 7 m, excepto en el vano extremo de la fachada principal donde la luz es de 9m. Las cargas actuantes y la clara alineaciones de pilares a lo largo de la planta han condicionado el esquema estructural de los forjados, planteados finalmente como losas macizas y forjados reticulares, La cimentación se resuelve mediante zapatas aisladas.