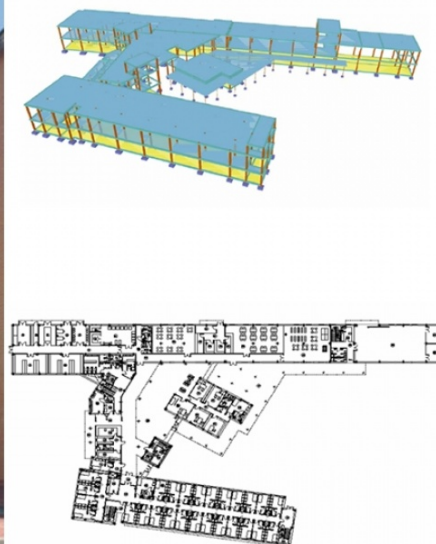


# Centro de Inserción Social en Cáceres



Proyecto constructivo de la cimentación y estructura

## FICHA TÉCNICA

<b>Ubicación:</b> Cáceres (España)	<b>Año de Realización:</b> 2007
<b>Ciente:</b> SIEP (Soc. Estatal de Infraestructuras y Equipamientos Penitenciarios)	<b>Superficie:</b> 8.200 m <sup>2</sup>
<b>Propiedad:</b> SIEP (Soc. Estatal de Infraestructuras y Equipamientos Penitenciarios)	<b>P.E.M (Estructura):</b> 863.000 €
<b>Alcance de los trabajos:</b> Proyecto constructivo de la cimentación y estructura	

## DESCRIPCIÓN

Los Centros de Inserción Social, CIS, son centros para reclusos en régimen de tercer grado.

El CIS consta de tres edificios; uno, el principal, de tamaño considerablemente superior a los otros dos. El edificio principal tiene las siguientes plantas: planta baja y primera destinada a zonas comunes, oficinas, cuartos y habitaciones, planta segunda destinada a cubierta y planta tercera destinada a casetones. Los otros dos edificios constan de planta baja destinada a oficinas y planta segunda destinada a cubiertas accesibles únicamente para mantenimiento. En el edificio principal se han proyectado varias juntas de dilatación, quedando dividido el edificio en cuatro módulos (A, B, C, D). Los otros dos edificios, conctados ente sí, se corresponden con los módulos E y F.

Los forjados sanitarios se han resuelto mediante forjado unidireccional con losa alveolar de canto 20+5. En el modulo C, debido a la irregularidad en la posición de los pilares, se dispone de una solera tipo "CAVITI" que realizará las mismas funciones que un forjado sanitario. En el resto de forjados se resolvieron con losas macizas de hormigón armado.

Debido al importante desnivel existente en la parcela, 6 metros, y a la cota general de urbanización, por encima el terreno natural en algunas zonas (bloque A), ha sido necesario plantear distintas soluciones de cimentación :

- Bloque A: Se han planteado zapatas apoyadas 3 m por debajo de la planta baja, apoyadas a su vez sobre pozos de hormigón pobre. Sobre dichas zapatas se han proyectado pilastras hasta la cota inferior del forjado sanitario, sobre las que se apoyan vigas de canto que sirven de apoyo al forjado sanitario.
- Bloques B, C, D, E y F: Se han planteado zapatas apoyadas sobre el terreno natural, apoyadas a su vez sobre pozos de hormigón pobre . Para el apoyo del forjado sanitario se han previsto muros de fábrica de ladrillo, apoyados en vigas riostras o zapatas corridas, según el módulo de que se tratara.