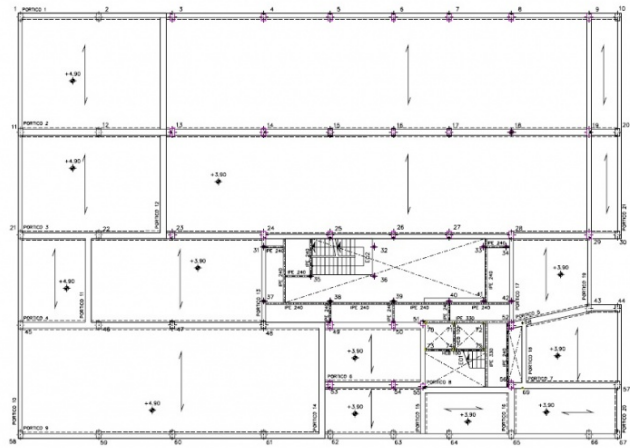
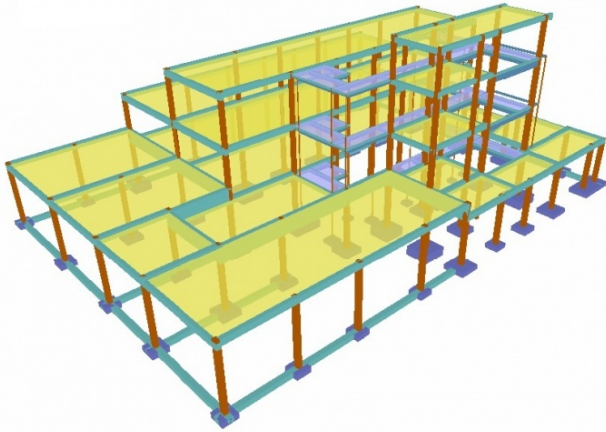


Edificio de Oficinas en Torrejón de Ardoz, Madrid



Planta primera

Proyecto constructivo de cimentación y estructura

FICHA TÉCNICA

Ubicación: Torrejón de Ardoz (Madrid)

Cliente: ARQUILOM

Propiedad:

Alcance de los trabajos: Proyecto de ejecución de cimentación y estructura

Año de Realización: 2008

Superficie: 4.000 m²

DESCRIPCIÓN

Se trata de un edificio de planta sensiblemente rectangular, que consta de tres plantas sobre rasante y un sótano. El edificio en la actualidad es exento, sin medianería con otros edificios. La distribución de pilares proporciona una retícula, con luces variables en ambas direcciones, con luces máximas de 7.65 m. Para resistir las acciones horizontales se ha contado con la rigidez de los soportes, pilares, no habiéndose previsto, por resultar innecesarios, arriostramientos triangulados ni elementos de gran rigidez. Básicamente la tipología estructural adoptada ha sido la siguiente:

- Planta baja, resuelta mediante solera tipo "Caviti"
- Planta primera, segunda y cubierta, resuelta mediante forjado de losa prefabricada pretensada alveolar de 25+5cm y vigas de cuelgue de hormigón armado in situ de 45cm de canto.
- Planta de casetón resuelta también con placas prefabricadas pretensadas alveolares de 15+5cm y vigas de cuelgue de hormigón armado in situ de 35cm.

La estructura del ascensor se resuelve con estructura metálica, al igual que las dos escaleras.