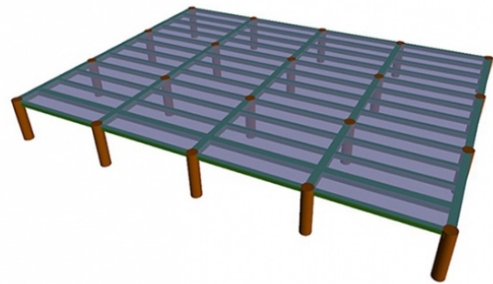
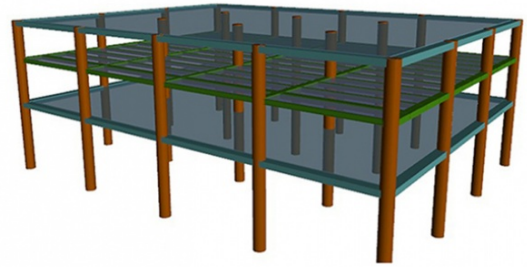
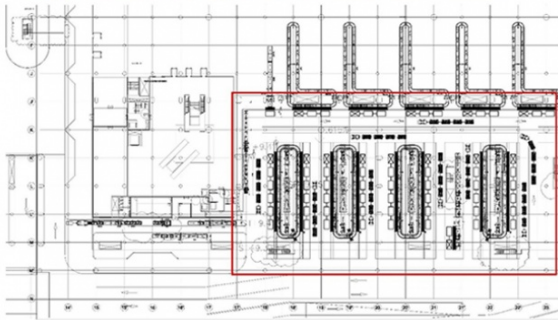


SATE en la T3 del Aeropuerto de Málaga



El objeto del informe es realizar el análisis de la estructura existente en el SATE, T3 del Aeropuerto de Málaga, frente a las nuevas cargas motivadas por la sustitución de las EDS existentes por nuevos modelos estándar 3.

FICHA TÉCNICA

Ubicación: Málaga (España)

Año de Realización: 2019

Cliente: PROINTEC

Propiedad: AENA

Alcance de los trabajos: Análisis de estructura existente.

DESCRIPCIÓN

Para la elaboración del informe se realizan los cálculos de contraste necesarios que incluyen el análisis de aquellos elementos principales que permitan la extracción de conclusiones razonables en lo referente a las zonas afectadas por la intervención.

Esta actuación afecta a los forjados de Planta Sótano (+9.15) y a la Planta Técnica (+13.15), dándose en la primera una situación transitoria de recepción y acopio de las EDS, para finalmente posicionarlas en la Planta Técnica.

El análisis de la estructura existente contempla la comprobación de la misma en dos escenarios:

1. Comprobación de la estructura durante el traslado y posicionamiento en su lugar definitivo.
2. Comprobaciones de la estructura de forjados con las EDS en situación definitiva.