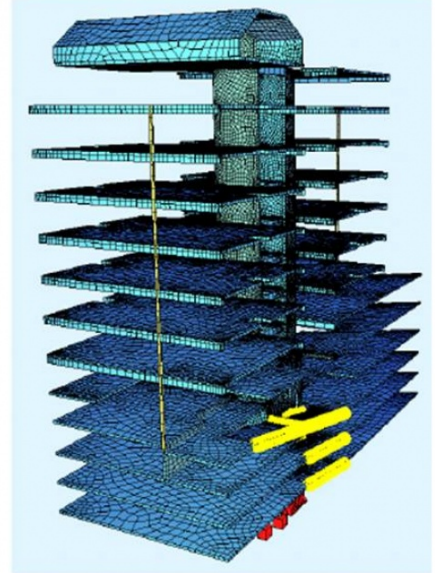
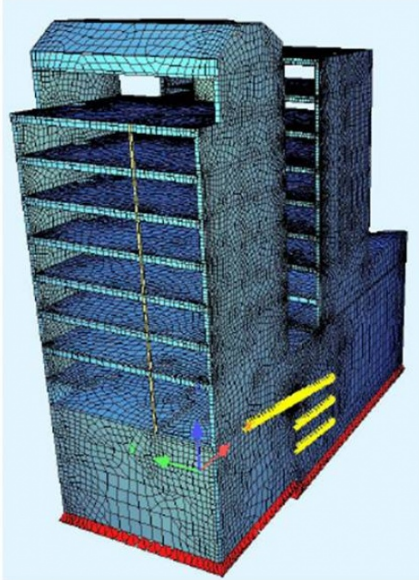


# Rehabilitación de Edificio de Oficinas en C/ Génova Madrid



Se trata de un edificio construido en los años 70, que se pretende remodelar con intervenciones que afectan a la estructura en cuanto a cimentaciones, forjados, núcleos de comunicación, con demoliciones y reconstrucciones parciales.

---

## FICHA TÉCNICA

---

**Ubicación:** Madrid (España)

**Año de Realización:** 2013

**Cliente:** DRAGADOS

**Alcance de los trabajos:** Proyecto Constructivo y Asistencia técnica a la obra.

---

## DESCRIPCIÓN

---

Se pretende modificar los núcleos de comunicación, ascensor y escalera, rampas, apertura de huecos, forjado de otros...

Es un edificio cuya estructura es íntegramente de hormigón, construido en los años 70.

El trabajo consistió en realizar un análisis del edificio en su estado actual, estudiar el proceso constructivo de las distintas y variadas actuaciones previstas, analizar el mismo en su estado reformado y la asistencia técnica a la ejecución.