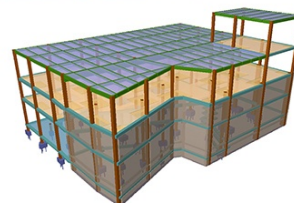
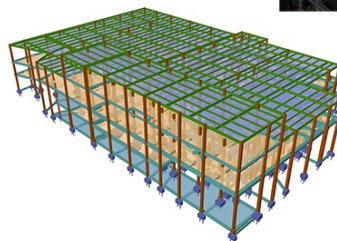
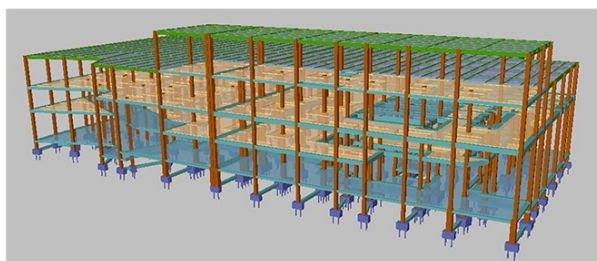
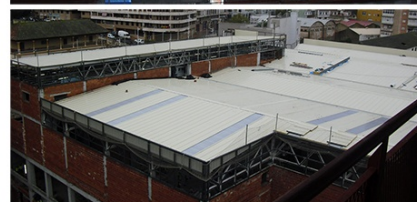
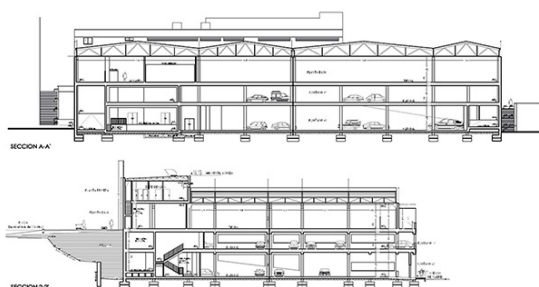
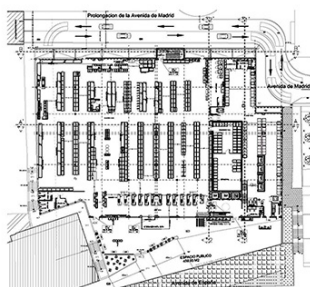


Centro Comercial para Supermercado (Mercadona) y Aparcamiento en Ceuta



Informe de Revisión de la Cimentación y Estructura del Proyecto de Ejecución de un nuevo edificio comercial para Mercadona en Ceuta.

FICHA TÉCNICA

Ubicación: Ceuta (España)

Año de Realización: 2018

Cliente: JUAN ANTÓN PACHECO - ARQUITECTO

Propiedad: MERCADONA S.A.

Alcance de los trabajos: Informe de Revisión de la Cimentación y Estructura.

DESCRIPCIÓN

El edificio consta de cuatro plantas, las plantas sótano -2 y sótano -1 destinadas a aparcamiento, la planta baja donde se ubica la sala de ventas, una pequeña superficie en planta primera destinada a dependencias y cubierta.

Los forjados se resuelven mediante distintas tipologías, según las necesidades de cada planta, empleándose forjados de tipo reticular de casetón perdido o casetón recuperable con distintos cantos.

En el forjado de planta sótano -1, zona I se resuelve con forjado reticular de canto 40+5, ancho de nervio 20 cm, interjeje 80 cm y casetón perdido, mientras que la zona II se ha resuelto con forjado reticular de canto 40+10, ancho de nervio 20 cm, interjeje 88 cm y casetón recuperable.

En el forjado de planta baja, zona I se resuelve con forjado reticular de canto 40+5, ancho de nervio 20 cm, interjeje 80 cm y casetón perdido, mientras que la zona II se ha resuelto con forjado reticular de canto 40+15, ancho de nervio 20 cm, interjeje 88 cm y casetón recuperable.

En el forjado de planta primera, ambas zonas se resuelven mediante forjado reticular de canto 30+5, ancho de nervio 16 cm, interjeje 76 cm y casetón perdido.

La cubierta del edificio se ha resuelto con estructura metálica porticada compuesta con cerchas metálicas y correas secundarias.

Se realizó una revisión bastante exhaustiva del proyecto y se solicitaron y controlaron los cambios o modificaciones necesarias para su adecuación a la normativa y facilitar su ejecución.