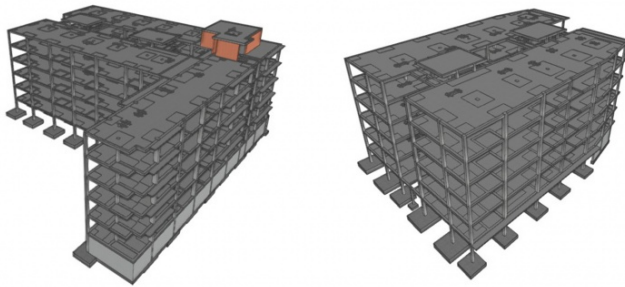


Residencial en Puerto Real (Cádiz) - Fases II y III



Proyecto constructivo de cimentación, contención y estructura de las fases II y III y Plataforma, compuesto por 188 viviendas y garajes en U.E 2.3 "La degollada", Puerto Real (Cádiz).

FICHA TÉCNICA

Ubicación: Puerto Real, Cádiz (España)

Cliente: ARQUITECTOS HOMBRE DE PIEDRA

Propiedad: Promotora Social San Fernando S.A.

Alcance de los trabajos: Proyecto constructivo de cimentación, contención y estructura.

Año de Realización: 2019 y 2021

Superficie (cim+estruct): 16.600 + 17.900 m²

DESCRIPCIÓN

El conjunto residencial consta de un nivel bajo rasante, con uso de garaje, planta baja destinada a viviendas y zonas comunes, sobre la que se alza un bloque, con 4 plantas más cubierta y casetón, dedicado a uso residencial.

En el año 2019 proyectamos la fase II (ya ejecutada) y en el 2021 la fase III, actualmente en ejecución.

Entre las fases II y III, se plantea un módulo intermedio, denominado "plataforma", con un solo nivel de sótano, cuya cubierta es exterior de libre acceso (zonas comunes) desde donde se tiene acceso a la zona de piscina mediante rampas y escaleras.

En el caso de la plataforma, la cubierta exterior accesible al público (a nivel de planta baja) se resuelve por medio de losa maciza de espesor 30 cm.

Dadas las dimensiones los edificios se ejecuta una junta de dilatación que divide el conjunto en dos módulos denominados: A y B, en ambas fases. Esta junta permite reducir la superficie continua de forjado evitando así la consideración de acciones térmicas y reológicas en el dimensionamiento.

La estructura los edificios se resuelve mediante forjados reticulares y losas de hormigón armado, con pilares y pantallas de hormigón armado (en núcleos de escaleras y ascensor) en todas las plantas de ambos edificios y módulos. Los pilares son de sección rectangular y cuadrada, a excepción de algunos circulares en su tramo de planta baja a planta primera.

La plataforma, se independiza de ambos edificios por medio de junta de dilatación con duplicación de pilares.

La cimentación se resuelve mediante zapatas (aisladas y combinadas) arriostradas mediante una solera de 20 cm de hormigón. La contención está formada por muros de sótano convencionales con zapatas corridas descentradas y muro en ménsula.