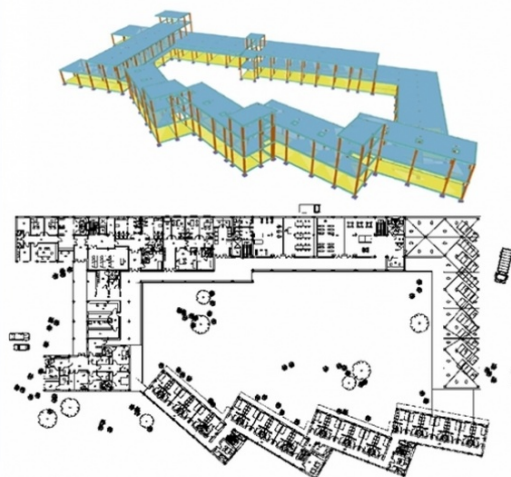


Centro de Inserción Social en Tahiche (Lanzarote)



Proyecto constructivo de la cimentación y estructura

FICHA TÉCNICA

Ubicación: Tahiche, Lanzarote (España)

Cliente: SIEP (Soc. Estatal de Infraestructuras y Equipamientos Penitenciarios)

Propiedad: SIEP (Soc. Estatal de Infraestructuras y Equipamientos Penitenciarios)

Alcance de los trabajos: Proyecto constructivo de la cimentación y estructura

Año de Realización: 2007

Superficie: 10.800 m²

P.E.M (Estructura): 1.137.900 €

DESCRIPCIÓN

Los Centros de Inserción Social, CIS, son centros para reclusos en régimen de tercer grado.

El CIS proyectado consta de las siguientes plantas: planta sótano destinada a zonas comunes, oficinas y cuartos de instalaciones, planta baja destinada a zonas comunes para internos, habitaciones y oficinas; planta primera destinada a habitaciones y oficinas; planta segunda destinada a cubierta accesible únicamente para mantenimiento; planta tercera destinada a casetones de cubierta.

El edificio se proyectó con cinco juntas de dilatación, quedando dividido el edificio en cinco módulos.

Los forjados sanitarios se han resuelto mediante forjado unidireccional con losa alveolar de canto 20+5. En el resto de forjados se proyectaron con losas macizas de hormigón armado.

Por otro lado se han dispuesto muros de contención en la urbanización interior del edificio y muros de sótano de hormigón armado para salvar los desniveles que marca la topografía.