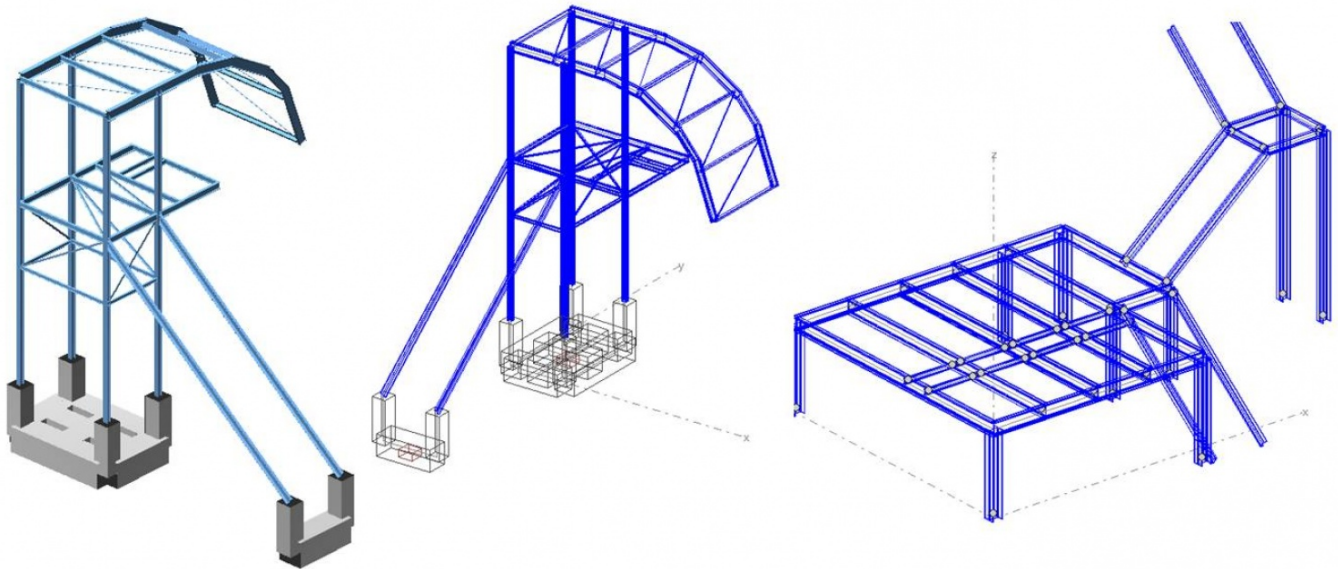


# Nueva Planta de Ácido Sulfúrico CILC, en Mendoza (Argentina)



Dimensionamiento de la estructura metálica y sus cimentaciones de dos edificios cargaderos de camiones y una plataforma de acceso y operación a los equipos SU-V-4601 y SU-V-4602.

---

## FICHA TÉCNICA

---

**Ubicación:** Mendoza (Argentina)

**Año de Realización:** 2014

**Cliente:** CH2M Hill Argentina SA

**Propiedad:** YPF

**Alcance de los trabajos:** Proyecto constructivo de cimentación y estructura

---

## DESCRIPCIÓN

---

Los dos edificios Cargadero de camiones se ubican en el lado Oeste de la Nueva Planta de Ácido Sulfúrico dentro del Complejo Industrial Lujan de Cuyo, en Mendoza (Argentina).

La cubierta tiene un tramo en voladizo curvo. Sobre la plataforma, se apoya un brazo de carga pivoteante.