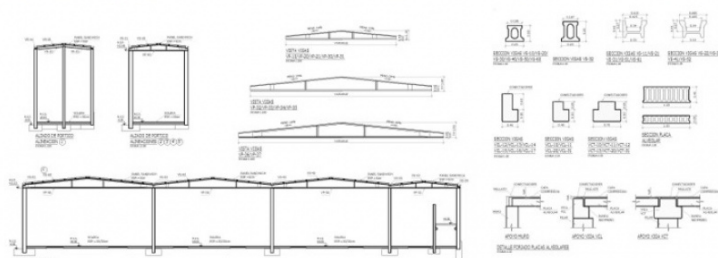
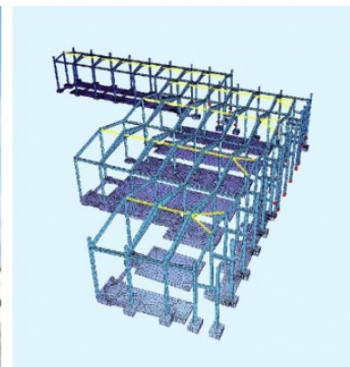


Ampliación de Bodega en La Rioja



Proyecto de Ejecución de la estructura y cimentación y Asistencia Técnica a la obra.

FICHA TÉCNICA

Ubicación: Fuenmayor (La Rioja)

Cliente: LKS INGENIERÍA

Alcance de los trabajos: Proyecto de Ejecución de la Estructura

Año de Realización: 2017

Superficie (cim+estruc): 12.000 m²

DESCRIPCIÓN

La ampliación de la bodega consta de varias naves, adyacentes a la edificación existente, conservando y dando continuidad a los niveles establecidos en el edificio existente: sótano, planta baja, entreplanta y cubierta, para garantizar así su funcionalidad.

La estructura se resuelve, de forma general, mediante elementos de hormigón armado prefabricados.

Los pilares son de hormigón armado prefabricado, con una altura máxima de 20 metros, se anclan a las zapatas mediante cáliz, uniones atornilladas o vainas de esperas, según caso. Los niveles de la entreplanta y de cubierta plana se resuelven mediante vigas prefabricadas en forma de "T" invertida o "L" y forjados de placas alveolares de distintos cantos dependiendo de las sobrecargas a considerar. La cubierta se resuelve mediante vigas peraltadas a dos aguas y correas de hormigón pretensado prefabricado, con unas luces de entre 10 y 23 metros aproximadamente. La estructura y los detalles, entre vigas y pilares, se han diseñado como uniones articuladas.

La cimentación se resuelve mediante elementos superficiales, zapatas y losas de cimentación, según caso. En las zonas de sótano y en los casos particulares que existen diferencias entre nivel interior y exterior, se plantean muros de sótano y contención de espesores entre 40 y 25 cm.

Este proyecto ha sido realizado conjuntamente entre las oficinas de Madrid y BsAs ([Metra Ingenieros](#)) y en colaboración con LKS Ingeniería.