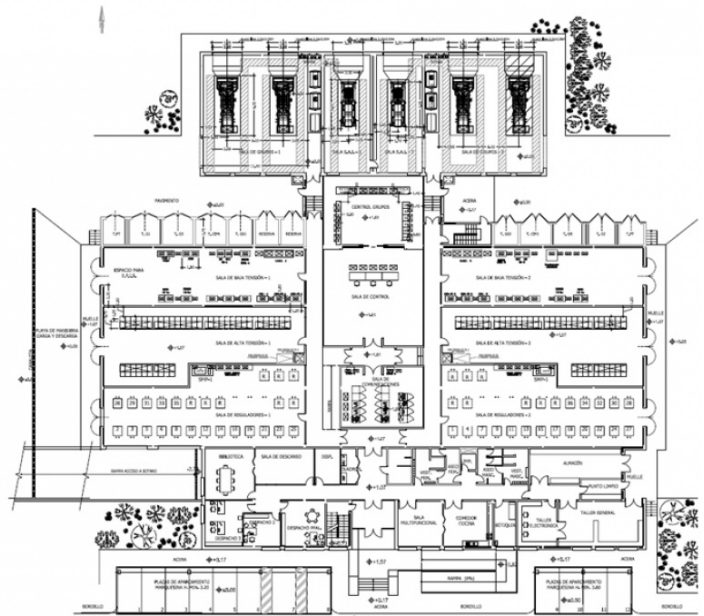
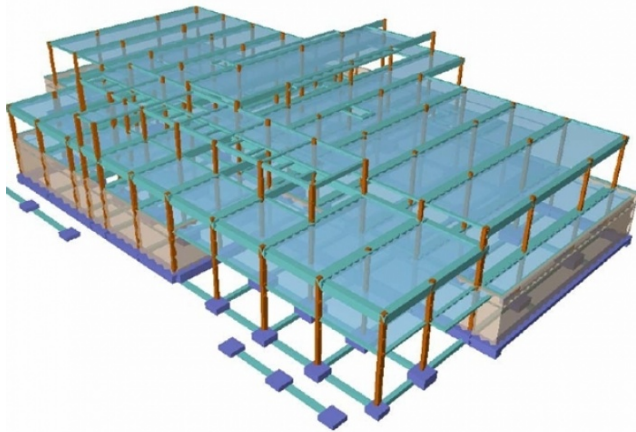


# Subestación Eléctrica en el Aeropuerto de Sevilla



Proyecto básico y constructivo de la cimentación y estructura

## FICHA TÉCNICA

**Ubicación:** Sevilla (España)

**Cliente:** PROINTEC

**Propiedad:** AENA

**Alcance de los trabajos:** Proyecto básico y constructivo de la cimentación y estructura

**Año de Realización:** 2010-2011

**Superficie:** 7.000 m<sup>2</sup>

## DESCRIPCIÓN

Se trata de la estructura para un edificio destinado a una subestación eléctrica, y galerías de conexión, en el aeropuerto de Sevilla.

Las estructuras proyectadas son:

- Nuevo edificio Subestación Eléctrica.
- Deposito de gasóleo enterrado.
- Galerías eléctricas enterradas.

El edificio propiamente dicho se encuentra dividido en 2 bloques claramente diferenciados, uno de ellos aloja los grupos electrógenos, tiene planta Baja y Cubierta, es de planta diáfana con una planta de 13.00m por 37.40m. En planta Baja se encuentran las bancadas para los distintos equipos. Las luces máximas entre pilares son del orden de 9.00 m.