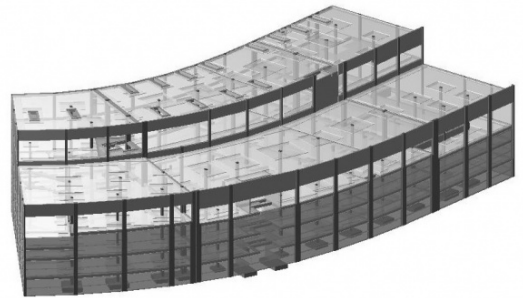
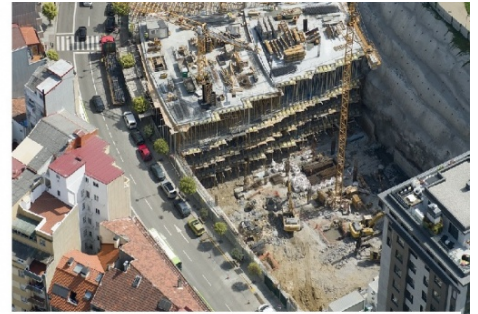


Centro Comercial Pizarro, en Vigo (Pontevedra)



Proyecto constructivo de cimentación y estructura

FICHA TÉCNICA

Ubicación: Vigo (Pontevedra)

Cliente: FERROVIAL

Propiedad: PIZARRO GESTION S.L.

Alcance de los trabajos: Proyecto constructivo de la cimentación y estructura, en colaboración con Oficina técnica de Ferrovial

Año de Realización: 2015-2016

Superficie: 21.500 m²

DESCRIPCIÓN

El edificio consta de tres plantas bajo rasante con uso de garaje, planta baja de uso comercial (MERCADONA) y planta alta destinada a oficinas. La orografía del terreno es tal que prácticamente la totalidad de las plantas se encuentran enterradas en 3 de sus laterales, estando "abiertas" por su frente, enterradas completamente en la trasera y parcialmente por los laterales.

La cubierta es ajardinada y transitable de uso público, estando planteada en continuidad con una zona de parque público ubicada en la parte más alta de la parcela.

La estructura horizontal se resuelve con forjados reticulares, en algunas zonas con grandes luces, contención por medio de pantallas continuas, pantallas de micropilotes y muros de sótano, según la zona, y con cimentación directa.

Todos los trabajos fueron realizados en colaboración con la Oficina Técnica Central de Ferrovial.

Para conocer más acerca de la ejecución de este proyecto por favor pinche [aquí](#) y para ver imágenes de la obra terminada pinche [aquí](#).